



## Luxe rondreis door het zuiden van Malawi

### Explore Malawi Deluxe

#### Hoogtepunten Malawi – totale reisduur 17 dagen:

**Satemwa:** Huntingdon House

**Majete:** Mkulumadzi Lodge (Robin Pope Safaris)

**Zomba:** Kuchawe Inn

**Liwonde NP:** Mvuu Camp (of upgrade Kuthengo Camp – Robin Pope Safaris)

**En-route bezoek Njobvu Village**

**Lake Malawi:** Makokola Retreat / beach room

**En-route bezoek Mua Mission:** Kungoni Craft Centre en-route lunch stopover (lunch op eigen kosten)

**Lilongwe:** Kumbali Lodge

#### Inclusief privé wegtransfer

- Dag 01 – vertrek Nederland / België – aankomst 21:20 Johannesburg – taxi eigen gelegenheid naar Marriott Hotel
- Dag 02 – taxi eigen gelegenheid naar Johannesburg Airport – vlucht 13:00 naar Blantyre – aankomst 15:15
- Dag 02 – 04 – transfer naar Satemwa Huntingdon House - 2 nachten FI
- Dag 04 – 07 – transfer naar Majete – Mkulumadzi Lodge – 3 nachten FI
- Dag 07 – 09 – transfer naar Zomba Plateau – Kuchawe Inn – 2 nachten HB
- Dag 09 – 12 – transfer naar Liwonde NP – Mvuu Camp – 3 nachten FB
- Dag 12 – 15– transfer naar Lake Malawi met en-route bezoek Njobvu village – Makokola Retreat / beach room – 3 nachten FI
- Dag 15 – 16 – transfer naar Lilongwe met en-route lunch stop Mua Mission – Kumbali Lodge – 1 nacht B&B
- Dag 16 – transfer naar Lilongwe Airport voor aanvang van uw terugreis 13:05
- Dag 17 – aankomst Nederland/België

**B&B** – incl. ontbijt | **HB** – incl. ontbijt & diner | **FB** – incl. alle maaltijden | **FI** – incl. alle maaltijden & drankjes

<b>PRIJSINDICATIE 2022</b>	
<b>Malawi Explorer <u>Deluxe</u> - totale reisduur 17 dagen</b>	<b>met 2 personen - USD</b>
mei t/m juni 2022	4.620 p.p.
juli t/m oktober 2022	5.180 p.p.
november t/m december 2022	4.620 p.p.

\*Vervangende accommodatie of verlenging per locatie is mogelijk

\*Strandverblijf Mumbo Island of Blue Zebra Island Lodge i.p.v. Makokola Retreat is mogelijk

### De reis is inclusief:

- Airport & intercamp transfers in privé voertuig (inclusief flesje water per lange transfer)
- Accommodatie in luxe accommodaties met en-suite faciliteiten
- Alle maaltijden (uitgezonderd lunch & diner in Kumbali Lodge en lunch in Kuchawe Inn)
- Drankjes in Mkulumadzi Lodge, Huntingdon House, Makokola Retreat (uitgezonderd geïmporteerde dranken)
- High Tea Huntingdon House
- **Satemwa/Huntingdon:** gebruik van mountainbikes, Thyolo Forest wandeling, begeleide thee of koffie tour & bezoek plantages, tea/coffee tasting
- **Majete/Mkulumadzi:** ochtend en middag game drives in open 4WD, sundowners, bootsafari's over de Shire River, bushwalks
- **Njobvu village:** en-route bezoek tijdens transfer op weg naar Lake Malawi
- **Liwonde/ Mvuu:** ochtend en middag game drives in open 4WD en bootsafari's Shire Rivier. Optioneel bushwalk en avond game drive
- **Liwonde/ Kuthengo:** ochtend en middag game drives in open 4WD en bootsafari's Shire Rivier. Optioneel bushwalk en avond game drive
- **Makokola Retreat:** gebruik van kajakken, beach volleybal, tennis, squash, five aside football court. Optionele activiteiten: tubing, wakesnake, zeilen, snorkeltrip Cape Maclear/Domwe Island, bezoek lokaal dorpje, spa & massage, tennisbaan, squash, golf
- **Mua Mission:** en-route lunch stop & bezoek kunstenaars dorp Kungoni craft centre (lunch op eigen kosten)
- Professionele Engels sprekende gidsen
- Eco toerisme gelden & park entreegelden

**De reis is exclusief:** Internationale vluchten, \*visumkosten Malawi single entry  $\pm 75$  U\$ p.p., deze kunt u bij de grens verkrijgen, wanneer niet in uw internationale vliegticket geïnccludeerd mogelijk Int. airport departure tax Malawi  $\pm 35$  U\$ p.p. deze dient u ter plaatse en gepast in U\$ te betalen), foien facultatieve excursies en persoonlijke uitgaven. \*Een visa voor Malawi is sinds oktober 2015 geïntroduceerd en bij de grens verkrijgbaar. De Malawi High Commission adviseert om twee pasfoto's mee te brengen.

### Bijkomende kosten:

Drankjes in Kumbali Lodge, Kuchawe Inn, Mvuu Camp  
Lunch onderweg in bezoekersrestaurant in Mua Mission  
Lunch in Kuchawe Inn  
Lunch & diner in Kumbali Lodge

Gids begeleide wandelingen Zomba en taxi Zomba Town naar Kuchawe totaal ± 40 - 45 USD ter plekke te voldoen

## Aanvullende informatie

### Thyolo District / Satemwa – Huntingdon House



Het **Thyolo district** is gelegen tussen Blantyre en Mulanje Mountains, in het hart van de **Satemwa regio** waar zich vele koffie en theeplantages bevinden. Sinds 1908 worden in deze regio diverse theesoorten verbouwd met passie en respect voor de natuur en omliggende dorpen. Thee is één van de grootste exportproducten van Malawi en een belangrijke inkomstenbron voor de bevolking die hierdoor werk kunnen krijgen als theeplukkers. De thee wordt wereldwijd geëxporteerd en is terug te vinden in bijvoorbeeld Lipton Yellow Tea Label. Satemwa wordt gekenmerkt door groen glooiende heuvels bedekt met thee en koffie plantages, groenblijvende bossen, tropische planten en enkele kleine rivieren. Het Thyolo Forest Reserve is een oase voor wandelaars en vogelaars.



**Huntingdon House** werd gebouwd in de jaren '20, het landgoed is al generaties in de Cathcart Kay familie en de thee en koffieproductie worden nog steeds gerund door leden van de familie. Het grote oude landhuis is in koloniale stijl gebouwd met een half overdekt patio terras en is omringd door een prachtige groene rustgevende tuin met verschillende zitjes voor een stijlvolle high tea compleet met (homemade) gebakken scones, koekjes, taartjes en sandwiches.

Huntingdon House biedt een oase van rust in een prachtig landschap. Het is heerlijke accommodatie om uw safari reis mee te starten en even tot rust te komen van de lange vliegreis of om een druk safari programma te onderbreken. Het grote oude landhuis is in koloniale stijl gebouwd met een half overdekt patio terras en is omringd

door een prachtige groene rustgevende tuin met verschillende zitjes voor een stijlvolle high tea compleet met (homemade) gebakken scones, koekjes, taartjes en sandwiches.



De accommodatie beschikt over 5 individueel klassiek ingerichte suites met een vleugje koloniale stijl. Elke suite heeft een eigen geschiedenis en verhaal. De suites beschikken elk over tweepersoonshemelbed met gedrapeerde klamboe, een zithoek, directe toegang tot de tuin met een privé terras en een ruime en-suite badkamer voorzien van een toilet, douche, een vrijstaand bad, badjassen en enkele toiletartikelen.

Naast dineren in het binnen restaurant kunt u 's avonds terecht op het romantisch verlichte patio terras in de tuin. Veel ingrediënten komen van het eigen landgoed, waaronder verse melk en room uit de melkveestapel en groenten die geteeld wordt in de eigen biologische tuin. De keuken van Huntingdon House is goed en gevarieerd, met trots wordt het meeste vers gebakken in de eigen keuken en de menu's wisselen dagelijks. Zelfs als u niet in Huntingdon House verblijft, kunt u als bezoeker ook terecht voor een lunch of een high tea.

Tijdens uw verblijf kunt u gebruik maken van mountainbikes om ontspannen op eigen gelegenheid de omgeving te verkennen. Ook kunt u een begeleide wandeling maken door de nabijgelegen de Thyolo bossen. Voor informatie en verschillende fiets,- en wandelroutes kunt u bij de receptie informeren. Op aanvraag zou er een lokale gids met u mee kunnen aangaan, maar dit is geen noodzaak. Uiteraard is uw verblijf inclusief een bezoek aan thee & koffie plantages met een demonstratie en proeverij.

***Uw verblijf is inclusief: maaltijden & snacks, drankjes (uitgezonderd geïmporteerde dranken), gebruik van mountainbikes, Thyolo Forest wandeling, begeleide thee of koffie tour & bezoek plantages, tea/coffee tasting (fees)***

## Majete Game Reserve



Het heuvelachtige Majete Game Reserve ligt op ongeveer 65 kilometer ten zuiden van Blantyre, in de groene Lower Shire Vallei. Dwars door dit onaangetaste en soms ruige landschap stroomt de Shire Rivier waarin kleine groepen nijlpaarden verkoeling zoeken. Een lange periode was de wildstand in Majete door stroperij drastisch

afgenomen maar sinds de jaren '90 zijn onder het management African Parks door wildlife en conservatie programma's veel dieren uit het Liwonde NP en Zuid Afrika hier naartoe verplaatst. Momenteel bevat het park weer een gezonde en groeiende populatie wild. Zo'n 3000 dieren zijn hier te vinden waaronder de zwarte neushoorn, buffel, luipaard, sabel antilope, olifant, zebra, kudu en hartebeest en sinds medio 2012 ook weer leeuwen waardoor Majete tot één van de Big Five bestemmingen in Afrika behoort.

In Majete kunt u game drives in een open 4WD ondernemen, een bushwalk of een bootsafari op de Shire Rivier doen. Maar ook natuurwandelingen naar de Kapichira Falls zijn de moeite waard, een locatie met een historisch verhaal omdat onder de nabije baobab boom David Livingstone ooit zijn kamp heeft opgezet. Voor de sportievelingen onder ons is een wandeling naar de top van de Majete heuvel (± 800 meter) de moeite waard want vanaf het hoogste punt heeft u een prachtig panoramisch uitzicht op de omgeving.



### Majete – Mkulumadzi (Robin Pope Safaris)



**Mkulumadzi (Robin Pope Safaris)** is gelegen in het Majete Wildlife Reserve, tussen de Shire Rivier en de Mkulumadzi Rivier. Toegang tot de lodge is alleen via een avontuurlijke (stevige) houten loopbrug over de rivier.

De safari's worden in dagdelen ondernomen waarbij u ochtend en namiddag game drives in open 4WD, een bushwalk of een bootsafari over de Shire Rivier kunt ondernemen. Als activiteit kunt u ook een wandeling naar naar de Kapichira Falls of een klim naar de top van de Majete Hill ondernemen voor een panoramisch uitzicht.

Mkulumadzi beschikt over 8 zeer ruime safari chalets, waaronder 1 honeymoon chalet en 2 familie chalets. Elk luxe chalet is sfeervol ingericht met lichte en natuurlijke kleuren om een ruimtelijk gevoel te creëren. De chalets zijn voorzien van grote slaapvertrekken, kingsize bedden met gedrapeerde klamboe, airconditioning, een lounge, een minibar, koffie & thee faciliteiten en een en-suite toilet/douche ruimte voorzien van dubbele wasbassins, een bad, een binnen en buitendouche. Een houten privé veranda strekt zich uit vanaf uw slaapvertrek waar u kunt relaxen en zicht heeft op de rivier. Voor hen die graag een privé lunch of diner willen genieten op hun eigen veranda, kunnen dat van te voren aangeven bij de kampleiding, dan wordt er tijdens het moment dat u op safari bent, een tafel alvast keurig voor u gedekt. Hoewel de chalets open-fronted zijn, zijn ze elk voorzien van opgerolde tentdoeken met rits welke eventueel bij regen of wind afgerold kunnen worden.

Houten looppaden verbinden de chalets met een open fronted open boma voorzien een gemeenschappelijke lounge met barfaciliteit, een kleine souvenirshop, een dineerruimte en een grote veranda met een terras dat uitziet op de rivier. Het houten looppad leidt verder naar een nabijgelegen klein zwembad met enkele loungebedden met uitzicht op de rivier.

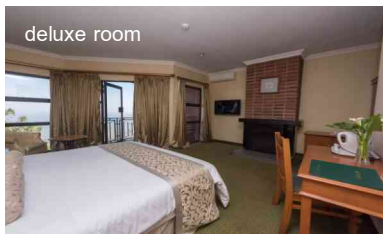
***Uw verblijf is inclusief: maaltijden & snacks, drankjes (uitgezonderd geïmporteerde dranken), laundry service, ochtend en middag game drives in open 4WD, sundowners, bootsafari's over de Shire River, bushwalks en professionele Engels sprekende gids en park entreegelden.***

### Zomba Plateau – Kuchawe Inn



Het **Kuchawe Inn** is op de rand van het Zomba Plateau op een hoogte van 2.200 meter en heeft een spectaculair uitzicht over de vallei en het Zomba village. Het complex is gesitueerd in een bosrijke omgeving en beschikt over een grote tropische tuin. Er zijn 40 kamers onderverdeeld deluxe en superior kamers waaronder enkele welke over een balkon met een wijds uitzicht beschikken op het heuvelachtige landschap en de tropische tuin. Elke kamer is voorzien van en-suite toilet/badkamer, telefoon en satelliet TV. De superior

Het fraai gesitueerde Kuchawe Inn beschikt over een bar en een uitstekend restaurant waar zowel nationale als internationale gerechten worden geserveerd. In de tropisch aangelegde tuin vindt u een terras en zitjes waar u een lunch of drankje kunt nuttigen.



Tijdens uw verblijf heeft u beschikking tot een lokale privé gids. U bent helemaal flexibel in het plannen van uw dagen en wat u zoal zou willen ondernemen. Vanaf het plateau zijn er diverse wandelroutes door het bos langs watervallen en panorama punten. Maar u kunt ook met de lokale gids vanaf Zomba Plateau helemaal naar beneden wandelen. Het is te voet een hele tocht en soms een klim naar beneden, maar u ziet wel een wilde en afwisselende natuur van dennenbomen en tropische planten, met veel riviertjes, watervallen en een boeiende vogelwereld. Ook zult u onderweg kleine akkervelden en lokale bewoners tegenkomen die deze route dagelijks gebruiken. Optioneel kunt u op het plateau een mooie paardrijdtocht maken of kunt u met een taxi het Zomba village aan de voet van het plateau bezoeken

***Uw verblijf is inclusief: ontbijt en diner.***

***Exclusief: lunch, drankjes, lokale privé gids / optionele activiteiten: begeleide wandelingen, jeepsafari, mountainbikes huren, paardrijden, met een taxi naar Zomba village.***

## Liwonde National Park

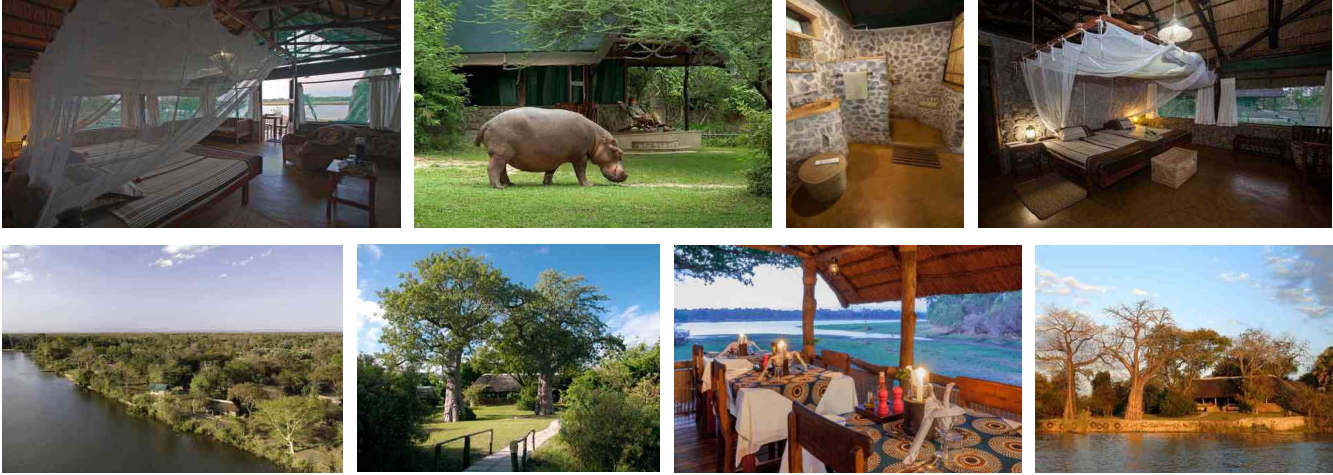


Het Liwonde National Park wordt met zijn diversiteit wel als mooiste wildlife park van Malawi beschouwd. De oevers van de Shire rivier zijn uitgestrekte moerassige vlaktes met regenwoudachtige begroeiing, vele baobab bomen en savanne afgewisseld met palmen waardoor er een tropisch gevoel ontstaat. Langzaam gaan de moerassen over in een grote open savanne dat zich uitstrekt naar de dichte bebossing van de glooiende Shire hooglanden.

Na een intensieve stroperij kwamen er nog maar weinig neushoorns voor in Malawi waardoor er o.a. vanuit Zuid-Afrika de zwarte neushoorns opnieuw en succesvol werden uitgezet, inmiddels is er weer een gezonde populatie te vinden. Naast een verscheidenheid aan wild zoals impala's, reedbuck, waterbokken, wrattenzwijnen en een aantal interessante reptielen is Liwonde een thuishaven voor olifanten. Maar ook roofdieren zoals de serval en jakhals kunt u hier spotten, de kans dat u leeuwen of een luipaard zult zien is helaas wat kleiner.

In en langs de rivier kan men veel vogels en wild aantreffen. Ontelbare nijlpaarden die uw nieuwsgierig aan zullen kijken en kolossale krokodillen die liggen te zonnen op de zandbanken en dan langzaam het water in glijden, ook de olifanten zoeken graag verkoeling in de rivier. Een bootsafari op de rivier is dan ook beslist aan te bevelen!

### Optie 1) Liwonde – Mvuu



**Mvuu Camp** is gesitueerd op een prachtige locatie aan de oever van de Shire Rivier in het national park. Elke dag kunt u deelnemen aan bootsafari's op de Shire Rivier waar u regelmatig badende olifanten, nijlpaarden, krokodillen, leguaan en allerlei soorten vogels kunt spotten. Hiernaast zijn er ochtend en middag game drives in open 4WD waarbij u tussendoor terug in het kamp komt voor de lunch. Tegen een extra vergoeding kunt u een after dinner night drive door het donker ondernemen of een bushwalk. Tussen de safari's door heeft u de mogelijkheid om een bezoekje te brengen aan een nabijgelegen dorpje, een kliniek en een fish farm.

Mvuu Camp beschikt over 12 ruime walk-in type tented chalets, waaronder 7 familie chalets gelegen aan de rivier met een mooi uitzicht. Elk tented chalet is voorzien van twee single bedden of een tweepersoonsbed, een klamboe, koffie & thee faciliteiten, een plafond ventilator, een kluisje, een en-suite toilet/douche en een kleine veranda met een zitje.

In de centrale boma is een grote lounge dat hoewel overdekt, geheel aan weerszijden open is en een mooi uitzicht biedt over de rivier. Hier vindt u ook de bar en een restaurant waar u ook overdag terecht kunt voor een drankje of een snack. Het kamp is kindvriendelijk en zeer geschikt voor families met kinderen. Er is een kinderspeelhoek, een kleine wildlife bibliotheek en een souvenirwinkel waar u leuke lokale handgemaakte items kunt kopen. Ter verfrissing kunt u gebruik maken van het zwembad dat omwille van privacy is afgeschermd van het kamp. Het zwembad heeft een langzaam aflopende trap in het water zodat ook kleine kinderen zich kunnen onderdompelen.

***Uw verblijf is inclusief:*** maaltijden & snacks, bootsafari's over de Shire Rivier, ochtend en middag game drives in open 4WD, sundowners, professionele Engels sprekende gids en park entreegelden. ***Exclusief:*** drankjes / optionele activiteiten: after dinner night drive, bushwalk.

### Optie 2) Liwonde – Kuthengo Camp (Robin Pope Safaris)







**Kuthengo (Robin Pope Safaris)** Kuthengo is gelegen in het national park, op een open vlakte die zich uitstrekt richting vanaf de Shire Rivier. Kuthengo met slechts 4 luxe tented suites biedt een fully inclusive verblijf met een hoge standaard. Het centrale deel bestaat uit twee tenten, beide tenten zijn rondom geheel open met vrij zicht op de bush en de open vlakte. Hier bevinden zich een lounge met een bar en comfortabele banken en fauteuils verdeeld over twee zithoeken waar u overdag terecht kunt voor een drankje of een snack, kunt relaxen met een wildlife boek of een typisch Malawiaans bordspel kunt leren spelen. In de tweede tent staat enkel de dineertafel opgesteld met aangrenzend een vuurplaats in het zand.

De 4 luxe suites zijn open fronted en zien prachtig uit over een open vlakte. De grote ramen rondom en de oprolbare voordeur zijn bekleed met semi-transparant gaas zodat u op elk moment van een mooi uitzicht kunt genieten. Op de uitkijk veranda aan de voorzijde bevindt zich bovendien een zitje met rieten stoelen dat een vrij zicht biedt op de hele omgeving. De suites zijn in moderne stijl waarbij het houten meubilair en de houten vloer toch een warme sfeer uitstralen. Ingericht met een tweepersoonsbed of twee single bedden met een muskietennet, twee stoelen en een bijzettafeltje, een veiligheidskluisje, elektriciteit op zonne-energie en een en-suite toilet/badkamer. De wasruimte is deels open en wordt slechts afgescheiden van het slaapgedeelte door een halve muur, hierachter bevinden zich twee was bassins met enkele toiletartikelen, een vrijstaand bad en het toilet. De wasruimte leidt naar een doucheruimte in de open lucht achter de tent. Om u tijdens de warmere nachten ook te laten genieten van een goede nachtrust is er achter aan de hoofdzijde boven het bed een systeem geplaatst dat heel subtiel een koele lucht over u heen blaast wanneer u slaapt.

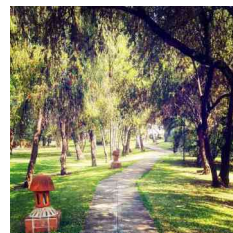
Eén van de vier tenten kan eventueel ook worden gebruikt als een familietent doordat op ongeveer 1,5 meter afstand een tweede separate kleinere tent is opgezet met hierin enkel twee single bedden voor kinderen.

U kunt vrij deelnemen aan dag en avond game drives in open 4WD welke eindigen met een sundowner en een drankje op een mooie locatie. Of een bootsafari waarbij u goede kans maakt om waterbok, krokodillen, nijlpaarden en olifanten in of langs het water aan te treffen. Ook bushwalks met een bewapende wildlife gids zijn hier mogelijk.

***Uw verblijf is inclusief: maaltijden & snacks, drankjes (uitgezonderd geïmporteerde dranken), laundry service, dag en avond game drives in open 4WD met gegarandeerde raamstoel, sundowners, bootsafari's over de Shire River, bushwalks, professionele Engels sprekende gids en park entreegelden.***

## Lake Malawi / zuid Mangochi – Makokola Retreat





Aan de zuidkant van het meer, op een prachtig breed zandstrand, wacht het paradijselijke **Makokola Retreat** op uw komst om u te verwennen en u te laten genieten van een strandvakantie in een tropisch klimaat. De mogelijkheden om uw dagen door te brengen zijn relaxed en eindeloos. Een diepe teint krijgen op een voortreffelijk strand, een ontspannende massage ondergaan, een boek lezen op een ligbed op het terras of voor uw eigen chalet, een pareo ombinden en wandelen langs het water, genieten van een overheerlijk koel drankje op het terras, kajakken langs de oever waar u dorps en vissers tafereelen ziet enzovoort. Makokola Retreat beschikt over alle ingrediënten voor een comfortabele en relaxte zonzvakantie met af en toe een activiteit.



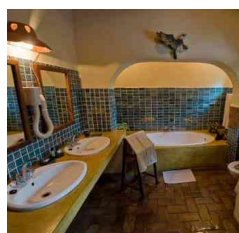
Het resort biedt 66 comfortabele en stijlvol ingerichte chalets onderverdeeld in 22 standaard Beach chalets waaronder 6 familie chalets, 13 Superior Beach chalets waaronder 5 familie chalets, 22 Lake suites en 1 villa.

Ondanks dat het een resort betreft heerst er een persoonlijke en rustige sfeer, de accommodaties zijn ruim opgezet en omringd door een mooie tropische tuin. Het personeel is uitermate vriendelijk en efficiënt en doet er alles aan om het u naar de zin te maken. Maaltijden zijn à la carte en kunt u nuttigen in het restaurant of op het grote overdekte terras bij het zwembad met uitzicht op het meer.

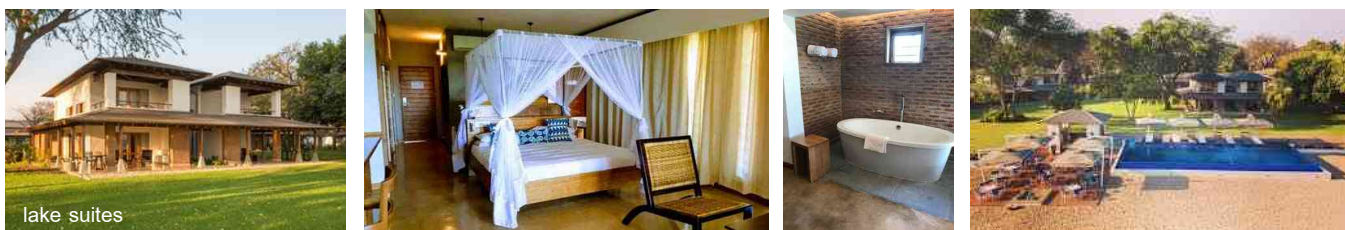
Naast relaxen en genieten van de zon en het strand met palmbomen en parasols kunt u ook optioneel aan een aantal activiteiten deelnemen zoals: para-sailen, kanoën, zeilen, waterskiën, snorkelen, squash, tennis, golf, per wegtransport of per boot naar Cape Maclear waar u tevens kunt snorkelen, een dagsafari naar het Liwonde National Park, een bezoek brengen aan een nabijgelegen vissersdorpje of het dorpje 'Mangochi', of per motorboot of catamaran naar Boadzulu Island waar visarenden het water in duiken en zich tegoed doen aan de chichliden - kinderen kunnen wat broodkrum meenemen en de visjes zullen uit hun handen eten.

**Uw verblijf is inclusief:** maaltijden, drankjes (uitgezonderd geïmporteerde dranken), gebruik van kajakken, beach volleybal, tennis, squash, five aside football court.

**Exclusief:** optionele activiteiten: tubing, wakesnake, zeilen, snorkeltrip Cape Maclear/Domwe Island, bezoek lokaal dorpje, spa & massage, tennisbaan, squash, golf

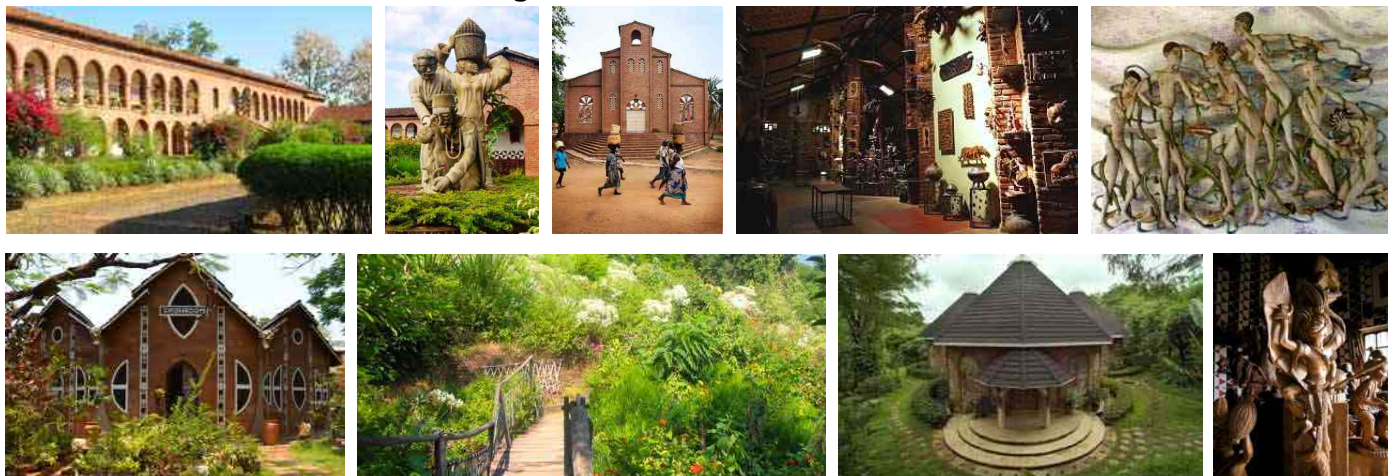


**Superior Beach Chalets** zijn wat ruimer in oppervlakte dan de Standaard Garden Chalets. Elk chalet heeft een warme sfeer en is ingericht met houten meubilair en Afrikaanse accenten. Ze beschikken over een tweepersoonsbed of twin bedden, een muskietennet, een aparte lounge met een comfortabele zithoek, een plafond ventilator, telefoon, koffie & thee faciliteiten, een privé zitje dat uitziet op het strand of de tuin en een en-suite toilet/badkamer uitgerust met een ligbad, dubbele wasbassins, haardroger en enkele toiletartikelen. Voor families zijn er enkele chalets met twee slaapkamers en een gedeelde toilet/badkamer.



**Lake Suites** zijn in 2018 nieuw aangebouwd, ze zijn wat verder weg gelegen van de receptie en het restaurant (5-10 minuten lopen). De lake suites bieden rust en privacy met toegang tot een apart zwembad met een poolbar welke uitsluitend gebruikt mag worden door de gasten uit de suites. De chalets staan vlakbij het strand en bestaan elk uit twee verdiepingen met boven en beneden een individuele suite. De suites zijn in een wat meer moderne stijl ingericht, elk met een tweepersoonsbed en een gedrapeerde klamboe, een zithoekje, een plafond ventilator, airconditioning, telefoon, koffie & thee faciliteiten, een privé veranda met prachtig uitzicht op het meer en een en-suite toilet/badkamer uitgerust met een ligbad en douche of enkel een douche, dubbele wasbassins, haardroger en enkele toilet artikelen. Kinderen worden in het suite complex niet toegestaan.

### En-route bezoek Mua Mission – Kungoni Craft Centre



**Kungoni Craft Centre** werd in 1976 opgericht door Claude Boucher Chisale om de rijkdom van culturele en artistieke erfenis van Malawi te vieren. Het artistieke kunstenaars dorp is gelegen in de heuvels boven Lake Malawi in **Mua Mission**, het Dedza District. Kungoni is een non-profit organisatie die alle bezoekers graag uitnodigt kennis te maken met bijzondere en zeer gedetailleerde houtsnijwerken, schilderijen, maskers, beelden, originele creaties in een breed scala aan stijlen die zijn opgesteld in enkele kleine musea en winkels. Er staan honderden kunstwerken die reiken tot aan het plafond en ook in de tuinen staan imposante beelden en zijn voortreffelijke houten hekken en deuren te vinden. Kungoni kunstwerken zijn over de hele wereld bekend en met regelmaat in een privé kunst collectie te vinden. In het dorp heerst een relaxte sfeer en u kunt makkelijk op eigen gelegenheid verkennen. Naast het bezichtigen of misschien wel het kopen van houtsnijwerken is het de moeite waard om even door de fraaie tuin te wandelen, een kijkje te nemen in het klooster, over de nabijgelegen markt te lopen of een drankje of lunch te nuttigen op het tuinterras (**lunch op eigen kosten**).

## Lilongwe – Kumbali Country Lodge



De **Kumbali Country Lodge** is een persoonlijke en door familie gerunde accommodatie, gelegen in een buitenwijk van Lilongwe. De lodge is gelegen op een privé terrein, een groen glooiend en bebost landgoed. De accommodatie bestaat uit 16 ruime en stijlvol ingerichte kamers waarvan 2 Deluxe kamers. Elke kamer is voorzien van een eigen ingang, en-suite toilet/badkamer, een veranda met stoelen, satelliet TV, thee & koffie faciliteiten, een plafond ventilator, een muskietennet, en een zitgedeelte.

Kumbali Lodge beschikt over een bar en een dineergelegenheid, zowel binnen als buiten in de tuin. De maaltijden worden bereid met grotendeels verse groenten en ingrediënten uit de eigen biologische tuin. Naast de dineerruimte is een comfortabele lounge te vinden waar u na het diner nog even van een drankje kunt genieten. Roomservice is aanwezig in geval u liever op uw eigen veranda van een lunch of drankjes zou willen genieten.

Op loopafstand van Kumbali Lodge ligt het lokale dorpje/accommodatie Kumbali Village waar u kennis kunt maken met de cultuur van Malawi. Naast dat er eenvoudige hutjes ter overnachting worden aangeboden kunt u daar ook gewoon een typisch Malawiaanse maaltijd of een drankje nuttigen. Ook worden er in de avonden regelmatig rond het kampvuur zang, dans en drum uitgevoerd.

***Uw verblijf is inclusief: ontbijt.***